

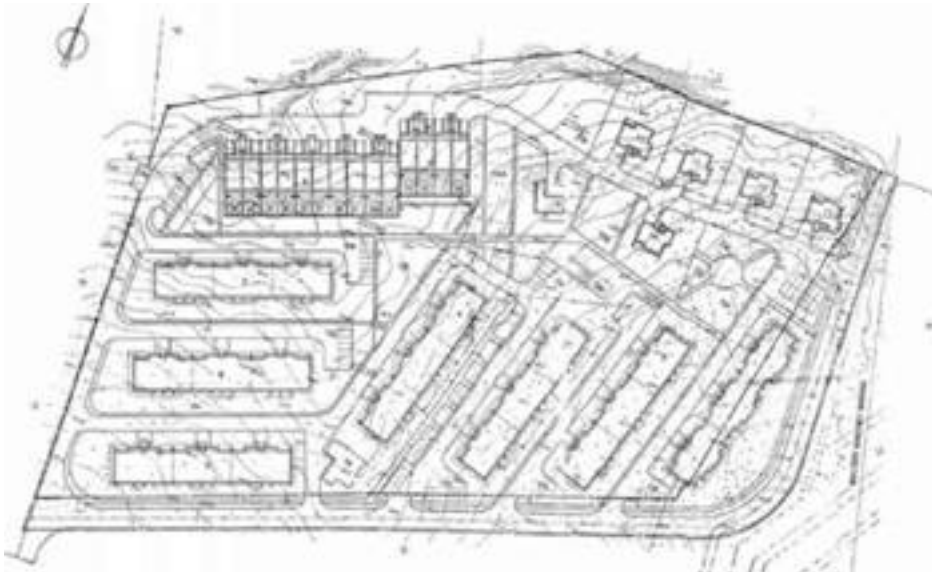
Первый и самый молодой микрорайон в постсоветском Смоленске начали строить в 2003 году рядом с лесопарковой зоной «Киселёвского лесопитомника», в границах квартала улицы Рыленкова и проспекта строителей. Он получил название «Соловьиная Роща». В настоящее время сданы в эксплуатацию 26 малоэтажных домов (3-4-5 этажей), 12 коттеджей, 10 таун-хаусов. в планах строительства - ещё 13 малоэтажных и многоэтажных жилых домов, детский сад, средняя общеобразовательная школа, торгово-развлекательный центр, многоуровневая автостоянка. Микрорайон построен на месте дач и полей. Стоит отметить, что проект застройки предполагал минимальное уничтожение деревьев. Было снесено деревьев в 2,5 раза меньше, чем при строительстве Федерального центра травматологии, ортопедии и эндопротезирования.



К строительству первой очереди приступили в начале 2003 года. Проект был реализован «дочкой» завода «Монолит» - ЗАО «Ваш дом». План застройки выполнила архитектор Л.Ф. Генералова. Особенностью первой очереди является наличие трёх- и четырёхэтажных домов, а также коттеджей.

Соловьиная роща: Как она началась и где закончится?

11.01.12 00:00 - Последнее обновление 17.01.12 10:05



Блок №1 - 160-этажный, 10000 кв.м., 11 кв.м.,



Микрорайон №9



Микрорайон №9
Вид с птичьего полета

Блок №1 - 160-этажный, 10000 кв.м., 11 кв.м.,



Подведем итоги

«Соловьиная роща» - единственный микрорайон города, в кото-ром все коммуникации, транспортная и инженерная инфраструк-тура, объекты социального и бытового назначения построены и строятся за счёт застройщика. В конце 2011 года в Администрации города обсуждался вопрос строительства современного детского сада. Если застройщик выполнит своё обещание, то даже несмот-ря на свою монотонность, район получится законченным и самым современным. За всю историю постсоветского Смоленска это пер-вый микрорайон такого уровня благоустройства и комфортбель-ности, а из малоэтажного жилья - лучший вариант на рынке.

Максим ГУЛЯЕВ, блогер

Источник ***"Дело принципа"***